



Scannella Architects

Giuseppe Scannella, Anna Maria D'Imprima, Giuseppe Marcedone, Tiziana Longo



Location Tremestieri Etneo (CT), Italy

Established 2016

scannella.it



> Scannella Architects ha sede a Catania e si avvale di un team di architetti e ingegneri specializzati, possiede una solida esperienza nella progettazione con particolare attenzione alle tematiche architettoniche, urbane, del paesaggio, interior design, restauro. Un modello che permette di lavorare in modo collaborativo in cui condividere sfide e soluzioni per rispondere alle esigenze del mercato, dei nostri clienti e del territorio. Forte delle esperienze trascorse, l'avventura professionale vuole acquisire un maggiore respiro sviluppando le conoscenze verso l'innovazione, l'integrazione e la sperimentazione. L'esperienza professionale spazia da interventi residenziali, musei e luoghi per la cultura, centri congressi, uffici, oltre che nell'interior. Lo studio ha realizzato oltre 200 progetti ricevendo numerosi riconoscimenti nazionali ed internazionali.

> Scannella Architects is based in Catania and avails itself of a team of architects and engineers, the group has an extensive experience in the design with particular attention to architectural, urban, landscape, interior, restoration issues. This is the model which allows to work in synergy, in order to share challenges and solutions, and to comply with market, customers and territory requests. Thanks to all past experiences, the professional challenge want to gain a large-scale effort developing knowledge concerning innovation, integration and experimentation. The experience ranges from residential projects, museums and places of culture, convention centres, office buildings, as well as in interior. The studio completed over 200 projects, receiving a variety of national and international awards.

DUOMO SUITE & SPA

location Catania, Italy

program Hotel

photo Claudio Zampaglione

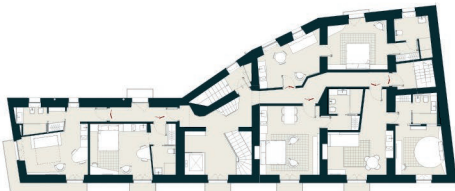
area 956 sqm

budget 2.000.000 Euros

date 2016

Un edificio nel pieno del barocco catanese, ripensato come hotel che mostra la Sicilia declinata cinematograficamente. Il nucleo originario, risalente al '500, è stato ricostruito dopo il terremoto del 1693. In seguito ha subito vari rimaneggiamenti fino ad alcune modifiche risalenti al periodo post bellico. I lavori hanno cercato di riportare in vita la struttura originaria. Il concept vuole comunicare un'immagine della Sicilia mediata dalle suggestioni che di essa ha dato il cinema. Si è ricorso a delle icone rappresentative, mediate dal lessico contemporaneo, dedicando ciascuno spazio ad un'opera cinematografica. Ciò ha richiesto un'attenta ricerca degli elementi salienti della "storia" raccontata. Le suggestioni negli spazi interni rappresentano un formidabile paesaggio urbano: un modo di leggere la Sicilia e la Città, superando o esasperando gli stereotipi della cronaca quotidiana. In ogni ambientazione si sono ricercati oggetti, forme, colori tratti dai film per immergere l'utente nell'atmosfera: si sono ottenute undici camere dedicate ad un particolare regista e una piccola Spa.

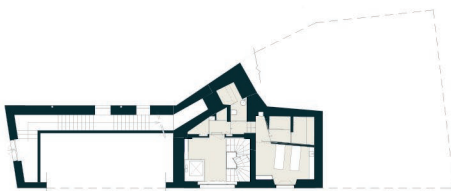
It is a building in the Baroque center of Catania, redesigned as hotel which tells Sicily cinematographically. The original core, dating back to the '500, was rebuilt after the 1693 earthquake afterwards it was subjected to several changes. The works have tried to bring back to life the original structure while maintaining or reviving the system of vertical connections. The concept wants to communicate an image of Sicily especially told through the suggestions from cinema. To make it possible, representative icons have been used using a contemporary architectural language dedicating to each space a cinematographic work. The work has required a careful research of the significant elements of the "story" told, without neglecting to reuse some original elements of the building, reinventing use and function. Each room is characterized by objects, shapes and colors taken from the movie to which is dedicated in order to allow the customer to soak into the atmosphere that we want to tell. The charm of the interior represents an extraordinary urban landscape: eleven rooms were obtained, some of which are configured as suites, dedicated to a particular director and a small Spa.



PIANTA PIANO PRIMO/ CAMERE



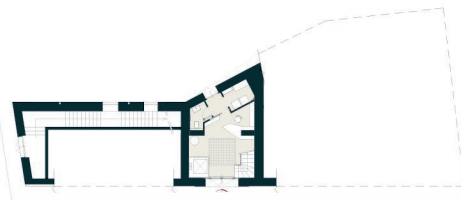
PIANTA PIANO COPERTURA/ TERRAZZA PANORAMICA



PIANTA PIANO 1° AMMEZZATO/ SPA



PIANTA PIANO SECONDO/ CAMERE E BREAKFAST



PIANTA PIANO TERRA/ HALL



PIANTA PIANO 2° AMMEZZATO/ CAMERE

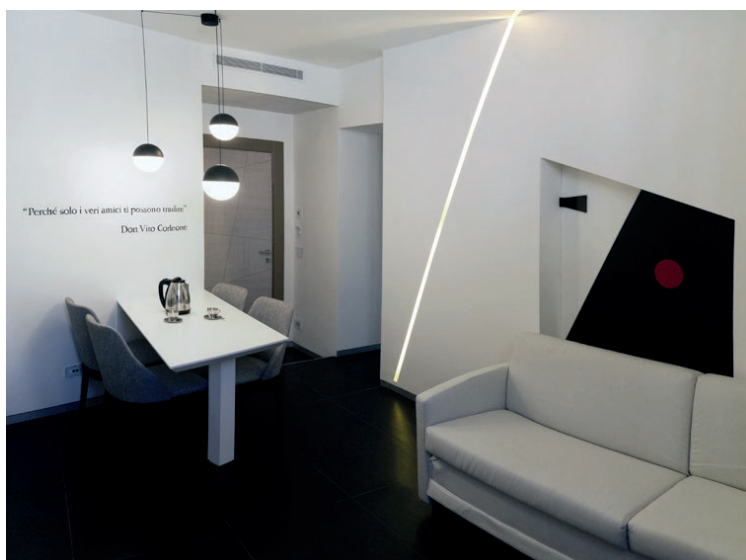


< Planimetrie

^ Sedotta e abbandonata. Camera 4, primo piano

< Plans

^ Sedotta e abbandonata. Room 4, first floor



^ Scala interna.
 < Suite "cosa nostra",
 il padrino. Camera
 9b, secondo piano -
 mezzanino
 v Divorzio all'italiana
 Camera 3, primo piano

^ Interior stair.
 < Suite "cosa nostra",
 il padrino. Room
 9b, second floor -
 mezzanine
 v Divorzio all'italiana.
 Room 3, first floor





^ Scala interna

> Suite "Tornatore", Nuovo cinema paradiso
Camera 7, secondo piano - mezzanino

^ Interior stair

> Suite "Tornatore", Nuovo cinema paradiso. Room 7,
second floor - mezzanine

